



GUIDE PRATIQUE

DÉCHÈTERIE DE VILLEJUST

Protection

Valorisez

Planète

Responsable

Collectez

Recyclable

Durable

Citoyen

Environnement

Déchets

Triez

Avenir

Tri sélectif

Éthique

BIENVENUE

À LA DÉCHÈTERIE DE VILLEJUST !

Vous êtes habitants du territoire du Siom ?

Venez gratuitement déposer vos déchets sur l'espace aménagé de Villejust.



Le principe est simple...

Lors de votre premier passage en déchèterie, le Siom vous remet gratuitement un **badge d'accès** sur présentation d'une pièce d'identité et d'un justificatif de domicile (de moins de 3 mois).

En cas de perte, une somme forfaitaire de 10 euros vous sera demandée pour l'édition d'un nouveau badge. En cas de vol, l'utilisateur devra le justifier par un document (Procès-Verbal, attestation...) afin de se voir remettre un nouveau badge gratuitement.

Les camions plateau (bennes) ne sont pas admis. Seules sont autorisées les voitures particulières, avec ou sans remorque, dont le poids total en charge (PTAC) ne dépasse pas 3,5 tonnes.

Vous êtes professionnels ?
rendez-vous à :

Sodextra

Le Bas-de-l'Étang
91400 Saclay

Tél. 01 69 41 27 63

Horaires d'ouverture :
du lundi au vendredi,
de 7h00 à 16h45

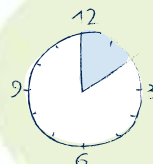
sodextra.fr

VOLUME DES DÉCHETS AUTORISÉS

Par passage

- 2 m³ pour les végétaux
- 1 m³ pour les autres déchets tels que le bois, les incinérables, les encombrants, les ferreux et gravats
- 20 kg pour les produits pâteux (peintures, colles, vernis...)
- 3 kg de Déchets Diffus Spécifiques (DDS) hors produits pâteux
- 6 unités de Déchets d'Équipement Électrique et Électronique (DEEE)

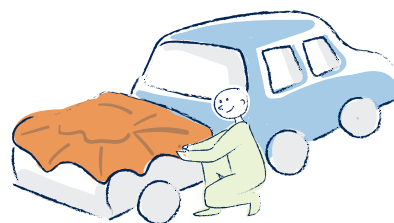
PRÉPAREZ VOTRE VENUE À LA DÉCHÈTERIE



Merci de vous présenter à la déchèterie au moins dix minutes avant l'heure de fermeture.



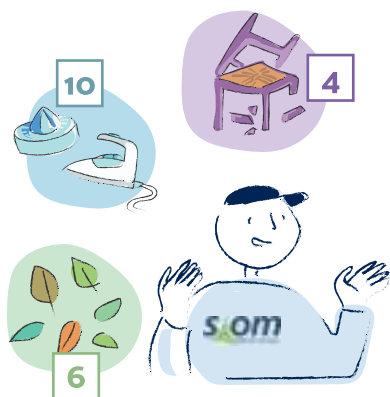
Avant d'aller à la déchèterie, et pour faciliter vos dépôts, nous vous recommandons de classer les déchets par catégories.



Avant de partir, vérifiez bien qu'il n'y aura pas d'envol de chargement sur la route



Pensez à prendre votre badge !



En arrivant, laissez-vous guider et conseiller par nos agents présents sur le site pour répartir correctement vos apports dans les bennes.



Aucun déchet ne devra être vidé avec les sacs (sauf laine de verre)



A la déchèterie, triez vos déchets en respectant les indications tout en veillant à laisser le site propre.
NB : La récupération est interdite sur le site.

DÉCHÈTERIE DE VILLEJUST

Pour toute demande exceptionnelle, contactez le **06 85 53 01 83** ou le **01 64 53 30 00**

1



Ferraille

Tubes
Métaux
Jantes

2 3



Gravats

Terre
Pierre
Béton
Tuiles
Sable
Sanitaire

4



Encombrants

Plâtre
Vitres
PVC
Miroirs

9



Autres

Cartouches d'encre
Seringues*

10



DEEE Déchets électriques

petits appareils électriques
(sèche-cheveux, rasoir...)
gros éléments froid
(congélateur, réfrigérateur)
gros éléments hors froid
(four, lave-linge)

11



Déchets dangereux

Huile de vidange
Peintures
Piles
Bouteilles de gaz
Batteries
Ampoules

* Déchets d'activité de soin à risque infectieux uniquement dans des boîtes pour déchets perforants fermées.

Déchets acceptés



5

6

7



Incinérables

Cartons
Papiers
Journaux
Magazines
Polystyrène
Bois



Végétaux

Taille
Tontes
Souches
Feuilles
Branchages



Mobilier

Chaise
Fauteuils
Tables
Literie
Meubles
Rangements



Déchets refusés

- Ordures ménagères
- Cadavres d'animaux
- Produits radioactifs
- Déchets anatomiques
- Bouteille d'hélium
- Amiante / fibrociment
- Pièces automobiles
- Pneus
- Médicaments

À VOS DÉCHETS, CITOYENS !

Des initiatives naissent partout dans le monde pour questionner nos modes de consommation et limiter notre impact sur l'environnement. Quelques exemples montrent qu'avec le tri, nous pouvons dépasser nos limites et pas celles de la planète...



Muzzi, les vélos brésiliens 100 % déchets

Que diriez-vous d'un vélo produit à partir de bouteilles en plastique PET, d'emballages de shampoing et de pièces détachées de frigidaires ? Le vélo Muzzi est fabriqué au Brésil à partir de 200 bouteilles de plastiques...

www.muzzicycles.com.br

écomobilier

Recyclons notre mobilier !

Éco-mobilier a été créé en 2011 par 12 distributeurs et 12 fabricants français. Éco-organisme à but non lucratif, dédié à la collecte et au recyclage des déchets d'éléments d'ameublement, Éco-mobilier a été agréé par le Ministère de l'Écologie le 26 décembre 2012. Pour remplir cette mission, l'éco-participation est appliquée à l'achat de meubles neufs depuis le 1^{er} mai 2013.

www.eco-mobilier.fr

ESR, l'électricité éco-responsable

Eco-Systèmes et Recylum coordonnent la collecte, la dépollution et le recyclage des lampes et des équipements électriques professionnels en fin de vie, sur tout le territoire national.

ESR, ce sont aussi des projets pédagogiques (Défi-Recylum) pour sensibiliser aux enjeux du recyclage et faire prendre conscience aux plus jeunes que l'accès à l'électricité est une chance.

www.es-r.fr

www.defirecylum.org



L'informatique durable et solidaire

À vocation sociale et écologique, l'entreprise d'insertion Ecodair remet à neuf des ordinateurs pour les revendre à bon prix à des particuliers et des associations, participant ainsi à réduire la fracture numérique.

www.ordinateur-occasion.com

« Grâce à vous, en 2018,
40,5 tonnes de matériel,
tous objets confondus,
ont pu trouver une nouvelle vie
au profit de la solidarité »



LA RESSOURCERIE EMMAÛS NE JETEZ PLUS, DONNEZ !

Pensez aussi à apporter à la Déchèterie de Villejust vos bibelots, meubles ou vêtements que vous n'utilisez plus pour les déposer dans les caissons dédiés au réemploi !

Qu'est-ce qu'une ressourcerie ?

Une ressourcerie est un lieu où sont collectés tous les objets et matériaux dont les propriétaires n'ont plus besoin. Elle gère, sur un territoire donné, un centre de récupération, de valorisation, de revente et d'éducation à l'environnement. Son activité est inscrite dans le schéma de gestion des déchets du territoire.

La ressourcerie Emmaüs sur le site de Villejust

Le Siom a créé une ressourcerie sur le site de Villejust avec deux containers dédiés au réemploi.

Y sont entreposés des objets usagers destinés à être jetés et qui sont déposés par les habitants venant à la déchèterie.

Une fois récupérés et restaurés, Emmaüs les revend au profit de sa communauté.

DÉCHÈTERIE DE VILLEJUST

Merci aux
trieurs !



HORAIRES :

Du lundi au vendredi
de 9H à 12H et de 13H30 à 17H15

Le samedi
de 9H à 17H15

Fermetures : 1^{er} janvier, 1^{er} mai,
14 juillet, 15 août, 25 décembre
Tél. : 01 64 53 30 00

QUI **s om**-NOUS ?

Créé en 1959, le Siom est aujourd'hui un acteur clé de la gestion des déchets et un partenaire incontournable du développement durable, au service de 21 communes et de plus de 206 000 habitants.

D'une collecte optimisée, à l'excellence dans le domaine de la valorisation énergétique, notre cœur de métier, en passant par la sensibilisation auprès de la population, le Siom de la Vallée de Chevreuse est à l'heure de la transition énergétique plus que jamais engagé dans une politique d'amélioration continue.



s omDirect

Des solutions
à votre service !



Téléchargez l'application

